



# AGENDA

***“Breaking Barriers: Advancing the One Health Agenda with a Focus on Environment.”***

THURSDAY 12<sup>TH</sup> & FRIDAY 13<sup>TH</sup> OCTOBER 2023



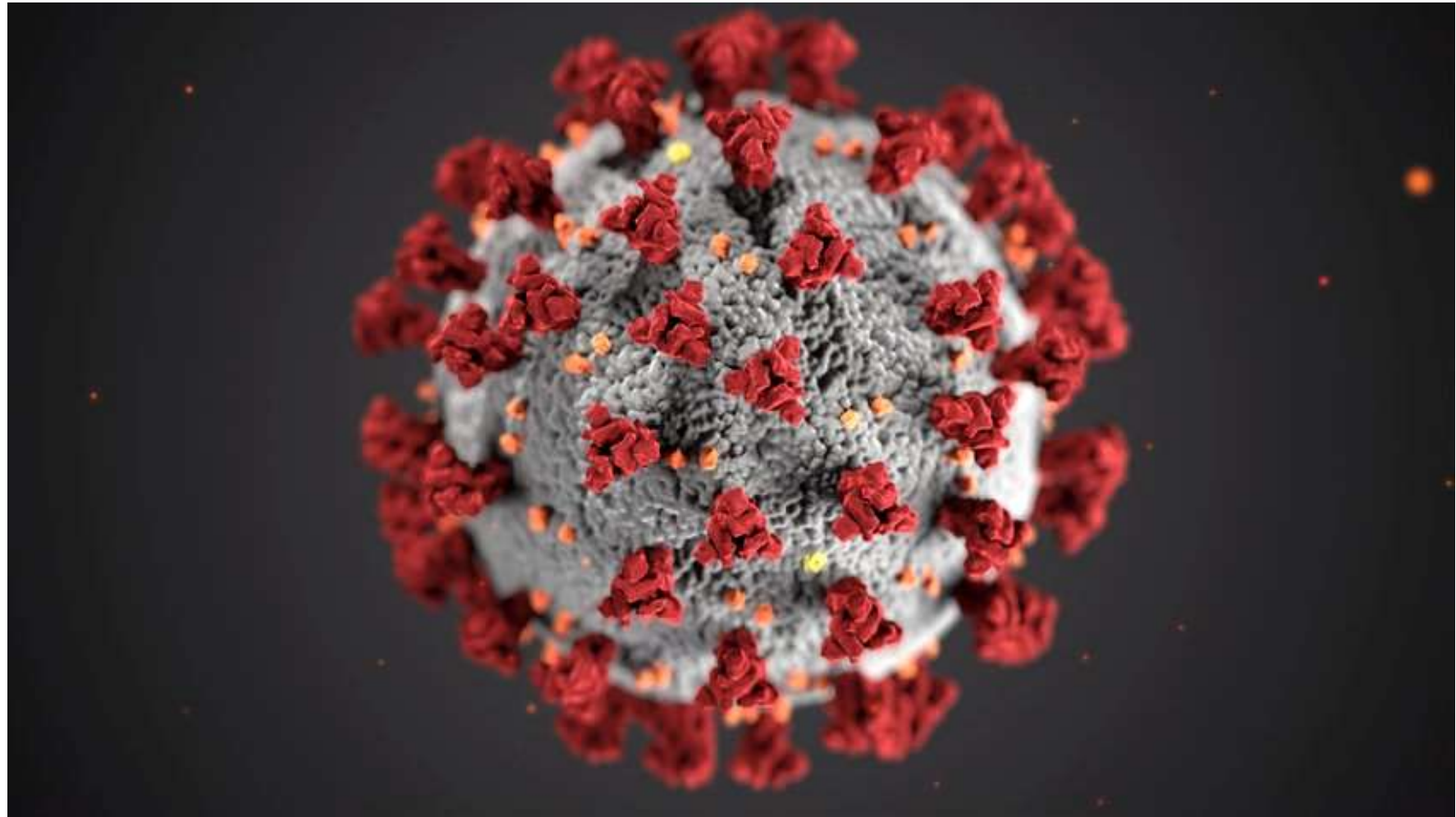
FRIEDRICH-LOEFFLER-INSTITUT

since 1910

**FLI**

Bundesforschungsinstitut für Tiergesundheit  
Federal Research Institute for Animal Health

# SARS-CoV 2



FRIEDRICH-LOEFFLER-INSTITUT

since 1910

**FLI**

Bundesforschungsinstitut für Tiergesundheit  
Federal Research Institute for Animal Health



Auf einen Espresso

Europäische  
Lösungen

Von Christoph Schäfer

Viele Nutzerbeiträge auf Twitter sind dumm oder von Hass geprägt. Manchmal allerdings sind auch Diamanten dabei, kleine Nachrichten, die vor Kreativität und Genialität funkeln. So schrieb ein Nutzer diese Woche, er habe seinen Sohn aufgefordert, „er solle auch mal was im Haushalt tun. Er hat mir geantwortet, dass es dafür erst eine europäische Lösung geben müsse.“ Der Tweet spielt auf die Lage im griechischen Flüchtlingslager Moria an, in dem nach einem wohl absichtlich gelegten Großfeuer menschenunwürdige Zustände herrschen. Statt direkt zu helfen, fordern einige Politiker, erst eine „europäische Lösung“ zu suchen. Da diese Lösung in der Migrationsdebatte in den vergangenen fünf Jahren nicht gefunden wurde, läuft das Warten auf eine „europäische Lösung“ faktisch darauf hinaus, nichts zu tun – was der Sohn des Twitter-Nutzers elegant abkupfern möchte. Auch in anderen Bereichen hat das Warten auf eine „europäische Lösung“ offenbar längst Einzug gehalten; man denke nur an die Digitalisierung der Schulen, die Energiewende und die Sanierung der deutschen Autobahnbrücken.

\*\*\*

KEINE LÖSUNG zeichnet sich auch in anderen Feldern ab. So debattierten zwei Journalisten jüngst über die Frage, ob man den Begriff „Dienstmädchen-Hausse“ noch sagen dürfe. Das Phänomen hat sogar einen eigenen Wikipedia-Eintrag. Ihm zufolge ist eine Dienstmädchen-Hausse „unter Wertpapierhändlern die Bezeichnung für steigende Börsenkurse, die vor allem durch Käufe wenig informierter Kleinanleger getragen werden und die letzte Phase einer Spekulationsblase anzeigen können“. Gemeint ist, dass beispielsweise der Wert der Tesla-Aktie so lange steigt, bis selbst ein Dienstmädchen mitbekommen hat, dass mit einer Tesla-Aktie hoher Profit zu machen ist. Das Dienstmädchen steigt also zu hohen Kursen ein, mit der großen Gefahr, dass es den Scheitelpunkt der Welle erwischt und der Kurs wenig später nach unten geht. Das Phänomen selbst ist unstrittig vorhanden, aber muss es nun ausgerechnet „Dienstmädchen-Hausse“ heißen? Der eine Journalist sagte, es heiße nun mal so. Den „Dienstjungen“ gebe es nicht, und eine „Hausangestellten-Hausse“ verstehe keiner. Der andere Journalist blieb dabei: Dienstmädchen pauschal als dumm abzustempeln und als solche zu bezeichnen sei frauenfeindlich. Ein Ergebnis wurde nicht erzielt. Die Kollegen arbeiten weiter an



# Das Rezept gegen Killerviren

Ein neuer Ansatz, genannt „One Health“, soll verhindern, dass sich Pandemien wie Corona wiederholen.

Potentieller Ansteckungsherd: Ein Tiermarkt in Wuhan, aufgenommen im Juni

Foto Getty

FAZ  
19.09.2020

Sie tummeln sich oft zu Tausenden auf engstem Raum. Ihre Schlafplätze suchen auch viele andere Tierarten auf. Und ihr Jagdgebiet erstreckt sich über zahlreiche Kilometer. So können sich Erreger aller Art bei ihnen einnisten – Fledermäuse sind Virenschleudern ersten Ranges.

Andere „Superspreader“ sind auf dem Boden unterwegs, etwa Schuppentiere, auch Pangoline oder Tannenzapfisiere genannt. Sie sind meist so groß wie Hauskatzen und gehen mit ihrer langen, klebrigen Zunge auf die Firsche nach Ameisen und Termiten. Weil ihr Fleisch und Leder ebenso begehrt sind wie die in der chinesischen Naturmedizin beliebten Schuppen, ist der Pangolin das meistgehandelte bedrohte Wildtier der Welt.

Die genauen Ansätze der Coronavirus-Pandemie sind heute noch unbekannt. Doch vieles deutet darauf hin, dass

## Das Rezept gegen Killerviren

Ein neuer Ansatz, genannt „One Health“, soll verhindern, dass sich Pandemien wie Corona wiederholen. Er könnte wirken – allerdings nur wenn China mitspielt.

Von Christian Schubert, Paris

sches leben, brauchen neue Optionen für die Ernährung.

Die Fachleute haben beim Thema One Health in der Vergangenheit durchaus Fortschritte erzielt, etwa bei der Bekämpfung von antimikrobieller Resistenz bei Menschen und Tieren oder der Tollwut, doch angesichts der neuen Herausforderungen reicht das nicht. Institutionell ist das Konzept länderübergreifend noch nicht stark verankert. In Genf gibt es seit 2012 ein kleines One-Health-Büro, das, getragen von WHO, FAO und OIE, ab und zu ein Dokument herausbringt. Seine Vertreter treffen sich einmal im Monat. Thomas Mettenleiter vom Friedrich-Loeffler-Institut ist kein Freund einer Vielfalt von Institutionen, doch er findet schon, dass das Sekretariat „finanziell und personell verstärkt werden könnte“. Nationale oder regionale Ansätze stehen bisher im Vordergrund. Kanada betreibt etwa das Canadian Science Centre for Human and Animal Health in Winnipeg. Im BMZ arbeitet seit August eine U-



FRIEDRICH-LOEFFLER-INSTITUT

since 1910

FLI

Bundesforschungsinstitut für Tiergesundheit  
Federal Research Institute for Animal Health



# One Health?



FRIEDRICH-LOEFFLER-INSTITUT

since 1910

**FLI**

Bundesforschungsinstitut für Tiergesundheit  
Federal Research Institute for Animal Health

# Interface Animal - Human (zoonotic spill-over)



**DC = Direct Contact**

**C = Animal Food**

**U = Animal Products**

**PC = Contact with animal secretions**

**IC = Indirect Contact (Dust, Droplets)**

**EC = Environmental Contact (Water, Plants, Surfaces)**

**VC = Vector Contact**



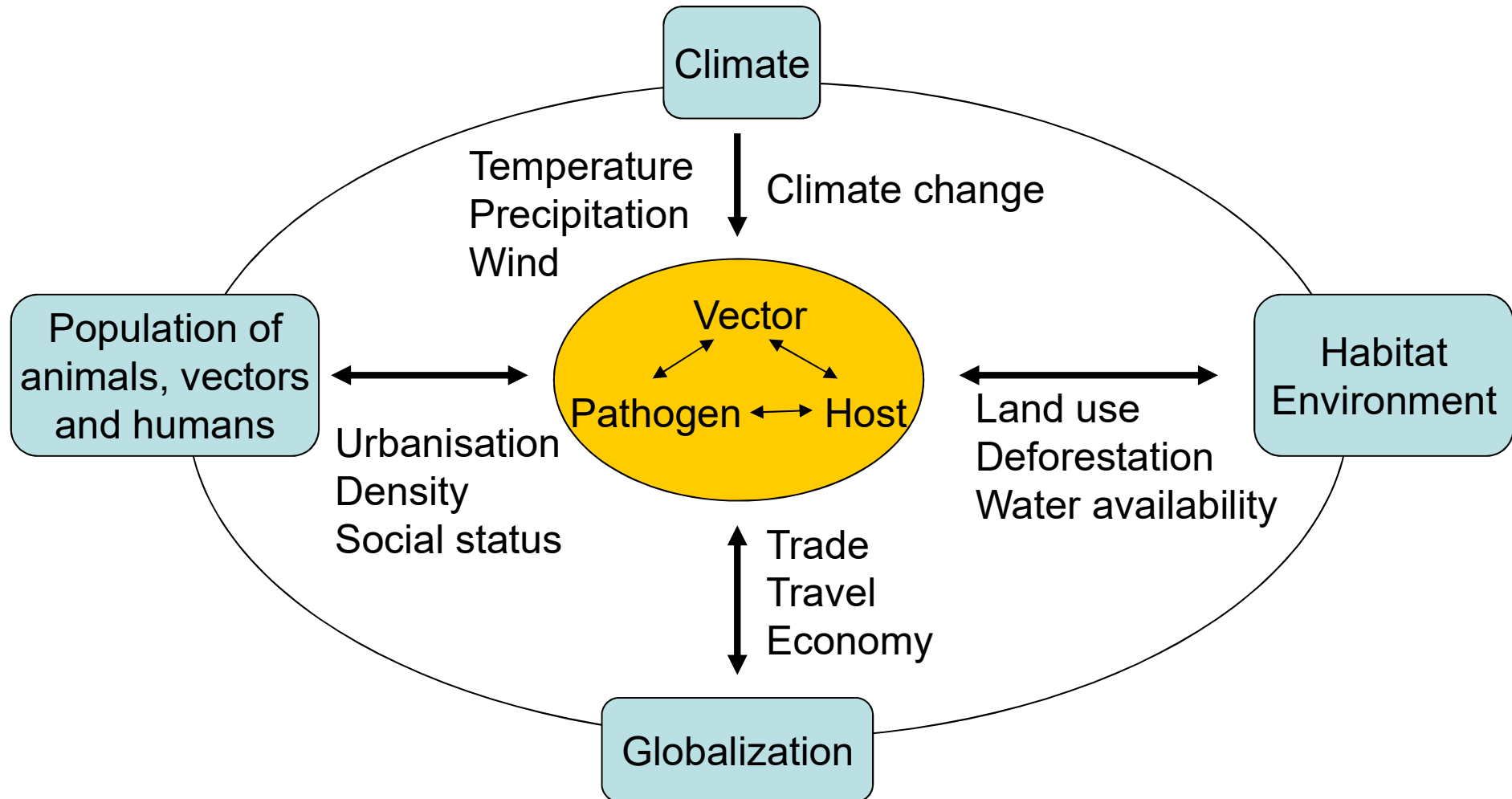
FRIEDRICH-LOEFFLER-INSTITUT

since 1910

**FLI**

Bundesforschungsinstitut für Tiergesundheit  
Federal Research Institute for Animal Health

# One Aspect of One Health



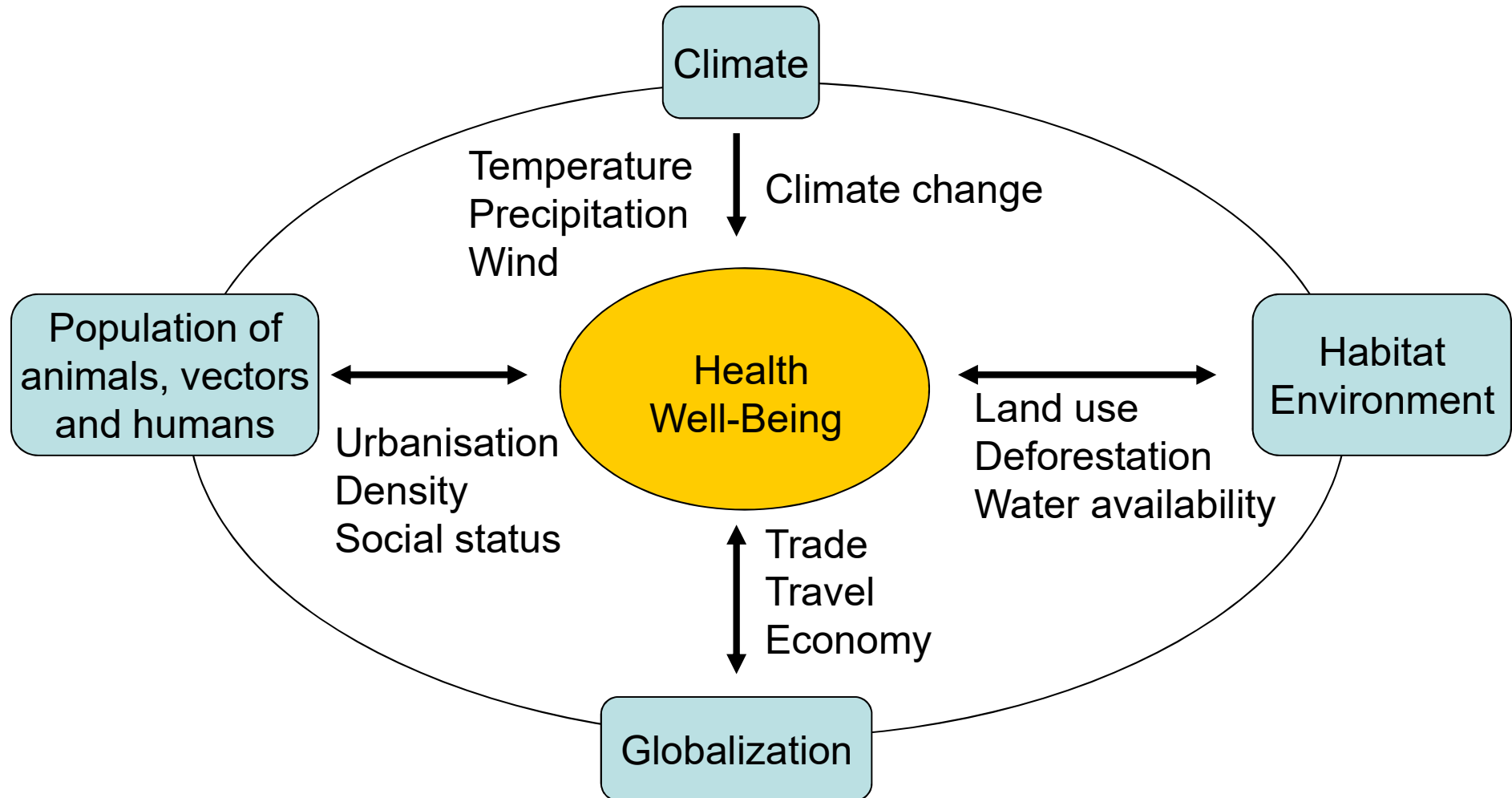
FRIEDRICH-LOEFFLER-INSTITUT

since 1910

**FLI**

Bundesforschungsinstitut für Tiergesundheit  
Federal Research Institute for Animal Health

# One Health



FRIEDRICH-LOEFFLER-INSTITUT

since 1910

**FLI**

Bundesforschungsinstitut für Tiergesundheit  
Federal Research Institute for Animal Health





# SUSTAINABLE DEVELOPMENT GOALS

|  |  |  |  |  |  |
|--|--|--|--|--|--|
| <b>1</b> NO POVERTY<br>                  | <b>2</b> ZERO HUNGER<br>                     | <b>3</b> GOOD HEALTH AND WELL-BEING<br>              | <b>4</b> QUALITY EDUCATION<br>                       | <b>5</b> GENDER EQUALITY<br>                     | <b>6</b> CLEAN WATER AND SANITATION<br>              |
| <b>7</b> AFFORDABLE AND CLEAN ENERGY<br> | <b>8</b> DECENT WORK AND ECONOMIC GROWTH<br> | <b>9</b> INDUSTRY, INNOVATION AND INFRASTRUCTURE<br> | <b>10</b> REDUCED INEQUALITIES<br>                   | <b>11</b> SUSTAINABLE CITIES AND COMMUNITIES<br> | <b>12</b> RESPONSIBLE CONSUMPTION AND PRODUCTION<br> |
| <b>13</b> CLIMATE ACTION<br>             | <b>14</b> LIFE BELOW WATER<br>               | <b>15</b> LIFE ON LAND<br>                           | <b>16</b> PEACE, JUSTICE AND STRONG INSTITUTIONS<br> | <b>17</b> PARTNERSHIPS FOR THE GOALS<br>         | <br><b>SUSTAINABLE DEVELOPMENT GOALS</b>             |



FRIEDRICH-LOEFFLER-INSTITUT

since 1910

**FLI**

Bundesforschungsinstitut für Tiergesundheit  
Federal Research Institute for Animal Health



# One Health



**The one health concept recognizes that human health is  
connected with the  
health of animals and the environment**



FRIEDRICH-LOEFFLER-INSTITUT

since 1910

**FLI**

Bundesforschungsinstitut für Tiergesundheit  
Federal Research Institute for Animal Health

# OHHLEP One Health Definition

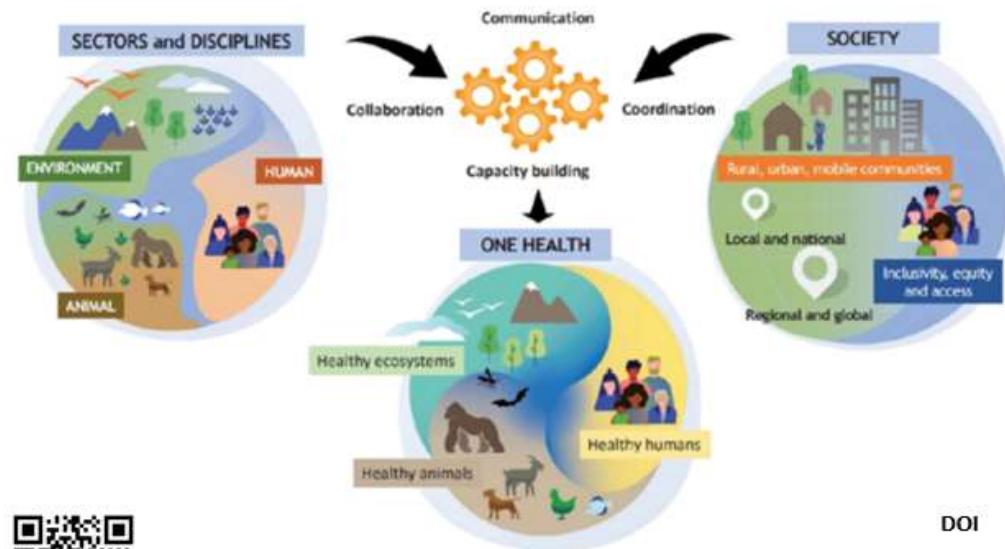


## One Health Definition developed by the OHHLEP

*“One Health is an integrated, unifying approach that aims to sustainably balance and optimize the health of people, animals and ecosystems.*

*It recognizes the health of humans, domestic and wild animals, plants, and the wider environment (including ecosystems) are closely linked and interdependent.*

*The approach mobilizes multiple sectors, disciplines and communities at varying levels of society to work together to foster well-being and tackle threats to health and ecosystems, while addressing the collective need for clean water, energy and air, safe and nutritious food, taking action on climate change, and contributing to sustainable development”.*



DOI

PLOS PATHOGENS

ONE HEALTH  
HIGH-LEVEL  
EXPERT PANEL



FRIEDRICH-LOEFFLER-INSTITUT



since 1910

FLI

Bundesforschungsinstitut für Tiergesundheit  
Federal Research Institute for Animal Health

# One Health High-Level Expert Panel

## OHHLEP



Food and Agriculture  
Organization of the  
United Nations



World Organisation  
for Animal Health  
Founded as OIE



FRIEDRICH-LOEFFLER-INSTITUT



World Health  
Organization



since 1910

FLI

Bundesforschungsinstitut für Tiergesundheit  
Federal Research Institute for Animal Health



# OHHLEP's Definition of One Health



One Health is an integrated, unifying approach that aims to sustainably balance and optimize the health of people, animals, and ecosystems.

It recognizes the health of humans, domestic and wild animals, plants, and the wider environment (including ecosystems) are closely linked and inter-dependent.

The approach mobilizes multiple sectors, disciplines and communities at varying levels of society to work together to foster well-being and tackle threats to health and ecosystems, while addressing the collective need for clean water, energy and air, safe and nutritious food, taking action on climate change, and contributing to sustainable development.



Food and Agriculture  
Organization of the  
United Nations



World Organisation  
for Animal Health  
Founded as OIE



FRIEDRICH-LOEFFLER-INSTITUT



World Health  
Organization



since 1910

FLI

Bundesforschungsinstitut für Tiergesundheit  
Federal Research Institute for Animal Health

# One Health Foundational Principles



- **Equity** between sectors and disciplines
- **Sociopolitical parity** (all people are equal and deserve equal rights and opportunities), inclusion and engagement of communities and marginalized voices
- **Socioecological equilibrium** that seeks a harmonious balance between human—animal-environment interaction and acknowledging the importance of biodiversity, access to sufficient space and resources, and the intrinsic value of all living things within the ecosystem
- **Stewardship and the responsibility** of humans to adopt sustainable solutions that recognize the importance of animal welfare and the integrity of the whole ecosystem, thus securing the well-being of current and future generations
- **Transdisciplinarity** and multisectoral collaboration which includes all relevant disciplines, both modern and traditional forms of knowledge and a broad representative array of perspectives.



ONE HEALTH  
HIGH-LEVEL  
EXPERT PANEL

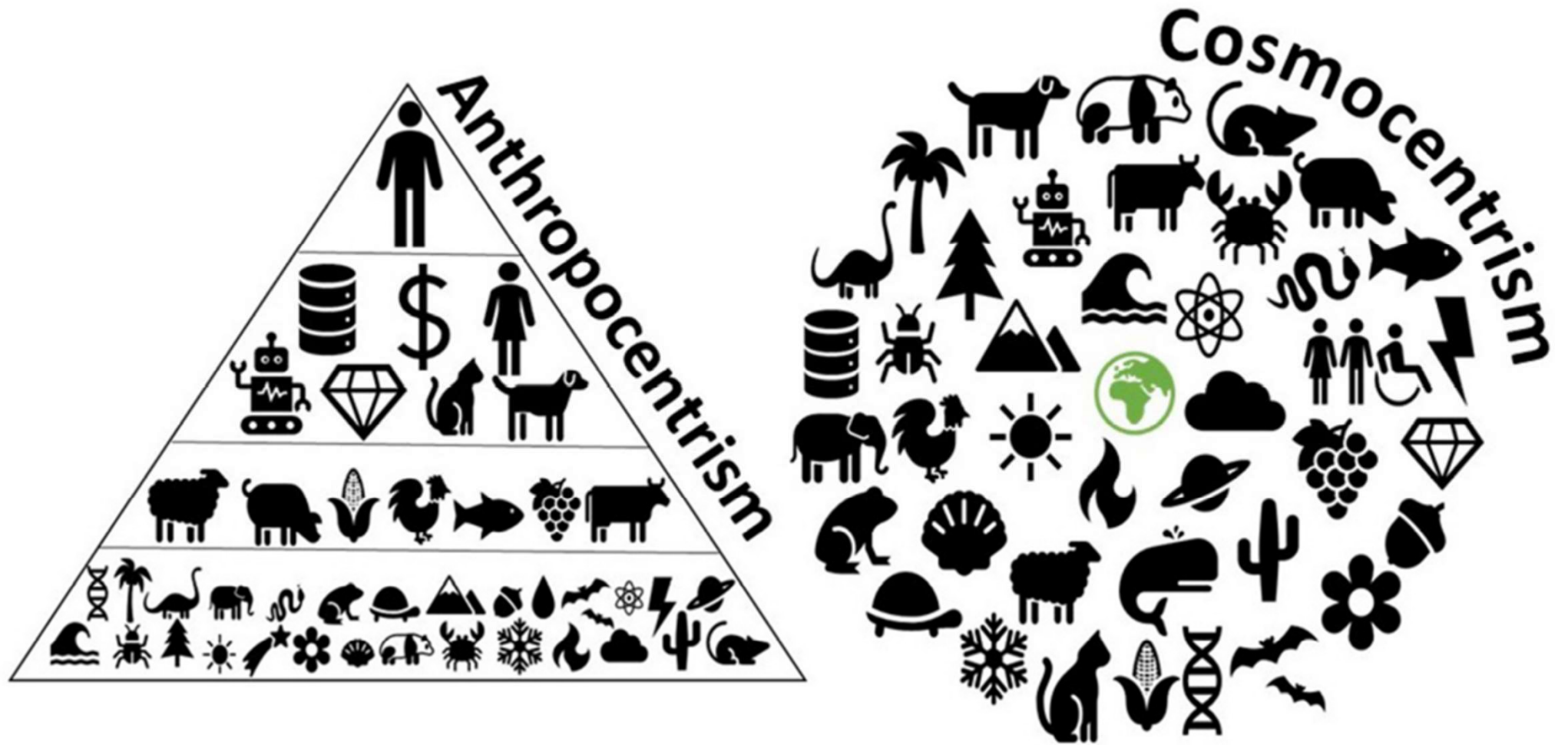


FRIEDRICH-LOEFFLER-INSTITUT

since 1910

FLI

Bundesforschungsinstitut für Tiergesundheit  
Federal Research Institute for Animal Health



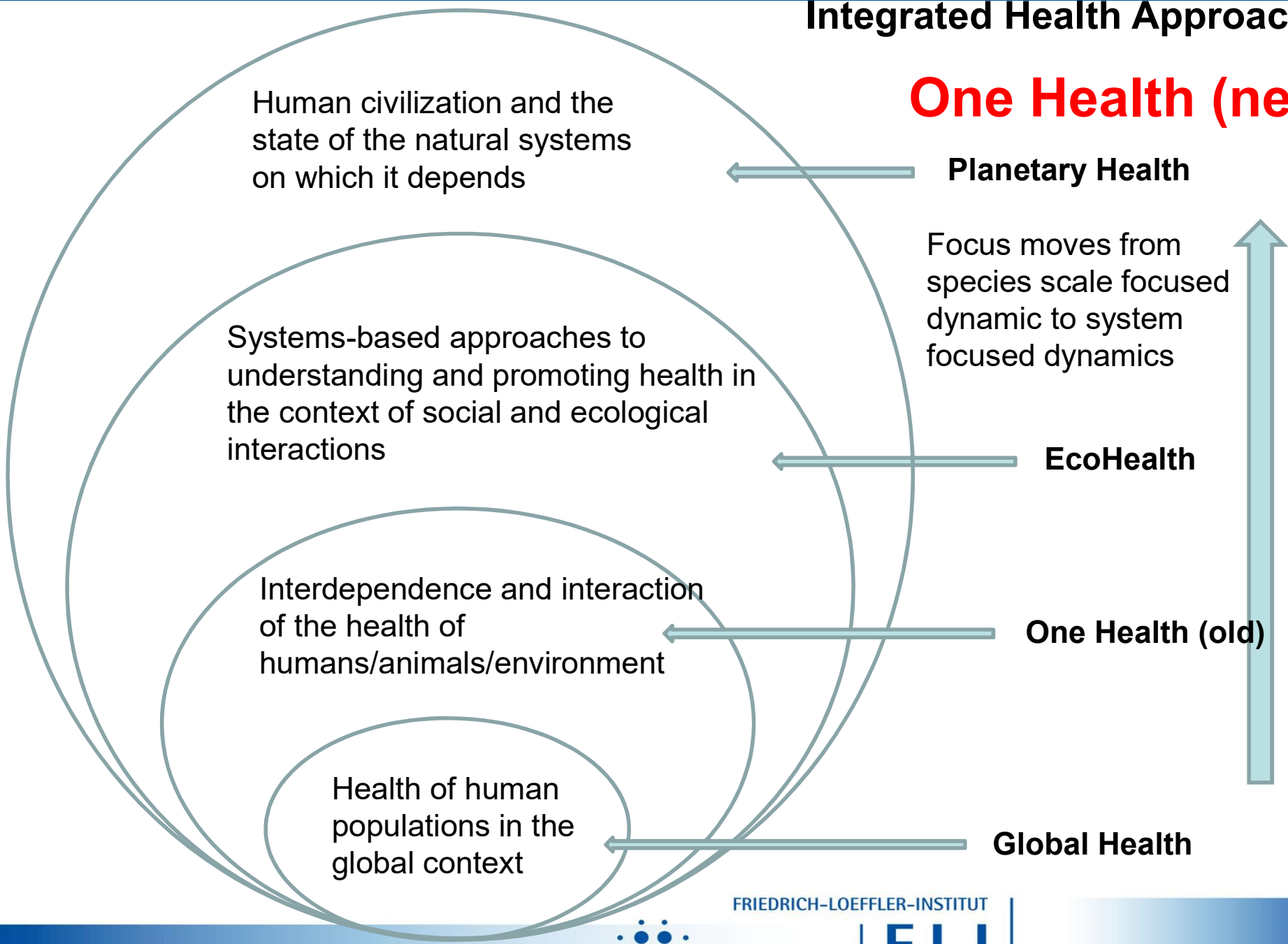


# One Health



# Integrated Health Approaches

## One Health (new)



# Implementation

## ONE HEALTH QUADRIpartite JOINT PLAN OF ACTION (2022-2026)

**WORKING TOGETHER FOR  
THE HEALTH OF HUMANS, ANIMALS,  
PLANTS AND THE ENVIRONMENT**



**Launched 17 October 2022**

FAO, UNEP, WHO, and WOAH. 2022. One Health Joint Plan of Action (2022-2026). Working together for the health of humans, animals, plants and the environment. Rome. <https://doi.org/10.4060/cc2289en>

**ONE HEALTH**  
HIGH-LEVEL  
EXPERT PANEL



FRIEDRICH-LOEFFLER-INSTITUT

since 1910

**FLI**

Bundesforschungsinstitut für Tiergesundheit  
Federal Research Institute for Animal Health



# Implementation

## One Health Joint Plan of Action



**Action Track 1: Enhancing One Health capacities to strengthen health systems**

**Action Track 2: Reducing the risks from emerging and re-emerging zoonotic epidemics and pandemics**

**Action Track 3: Controlling and eliminating endemic zoonotic, neglected tropical and vector-borne diseases**

**Action Track 4: Strengthening the assessment, management and communication of food safety risks**

**Action Track 5: Curbing the silent pandemic of Antimicrobial Resistance (AMR)**

**Action Track 6: Integrating the Environment into One Health**



**ONE HEALTH**  
HIGH-LEVEL  
EXPERT PANEL



FRIEDRICH-LOEFFLER-INSTITUT

since 1910

**FLI**

Bundesforschungsinstitut für Tiergesundheit  
Federal Research Institute for Animal Health

[https://apps.who.int/gb/inb/pdf\\_files/inb4/A\\_INB4\\_3-en.pdf](https://apps.who.int/gb/inb/pdf_files/inb4/A_INB4_3-en.pdf)



**FOURTH MEETING OF THE INTERGOVERNMENTAL  
NEGOTIATING BODY TO DRAFT AND NEGOTIATE  
A WHO CONVENTION, AGREEMENT OR OTHER  
INTERNATIONAL INSTRUMENT ON PANDEMIC  
PREVENTION, PREPAREDNESS AND RESPONSE  
Provisional agenda item 3**

**A/INB/4/3  
1 February 2023**

## **Zero draft of the WHO CA+ for the consideration of the Intergovernmental Negotiating Body at its fourth meeting**

**WHO convention, agreement or other international instrument on  
pandemic prevention, preparedness and response (“WHO CA+”)**



FRIEDRICH-LOEFFLER-INSTITUT

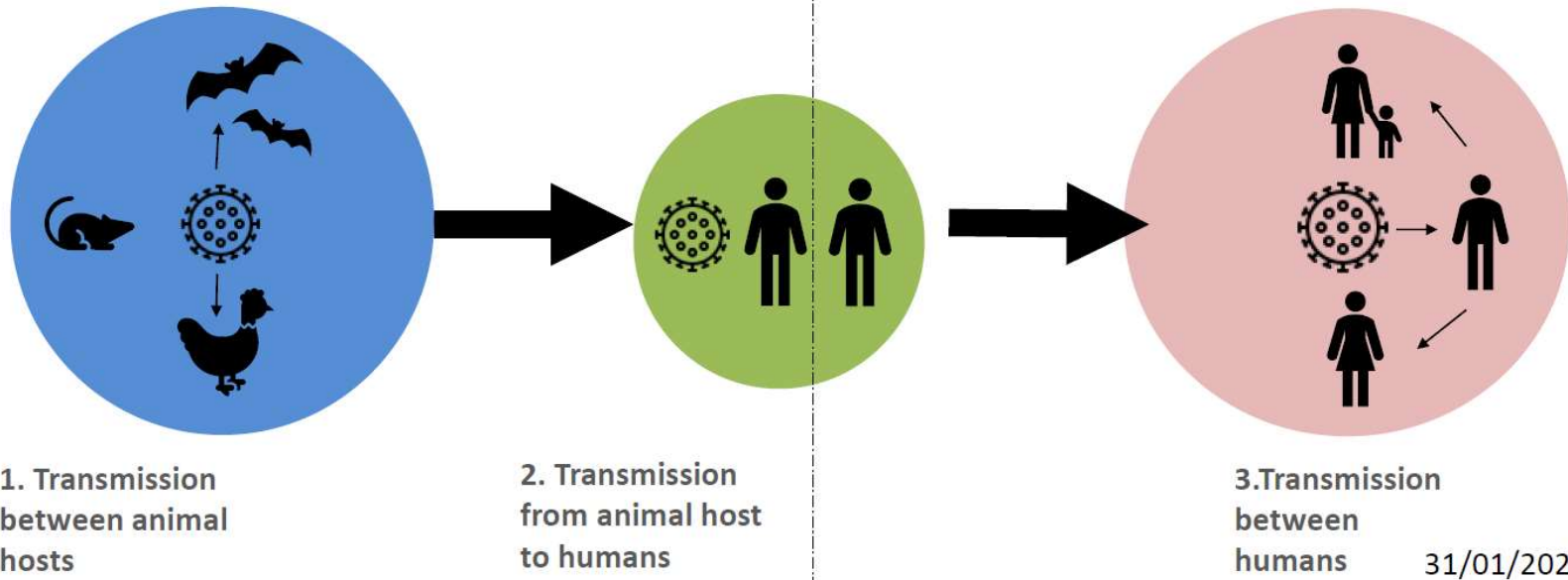
since 1910

**FLI**

Bundesforschungsinstitut für Tiergesundheit  
Federal Research Institute for Animal Health

# Triad: Prevention, Preparedness and Response

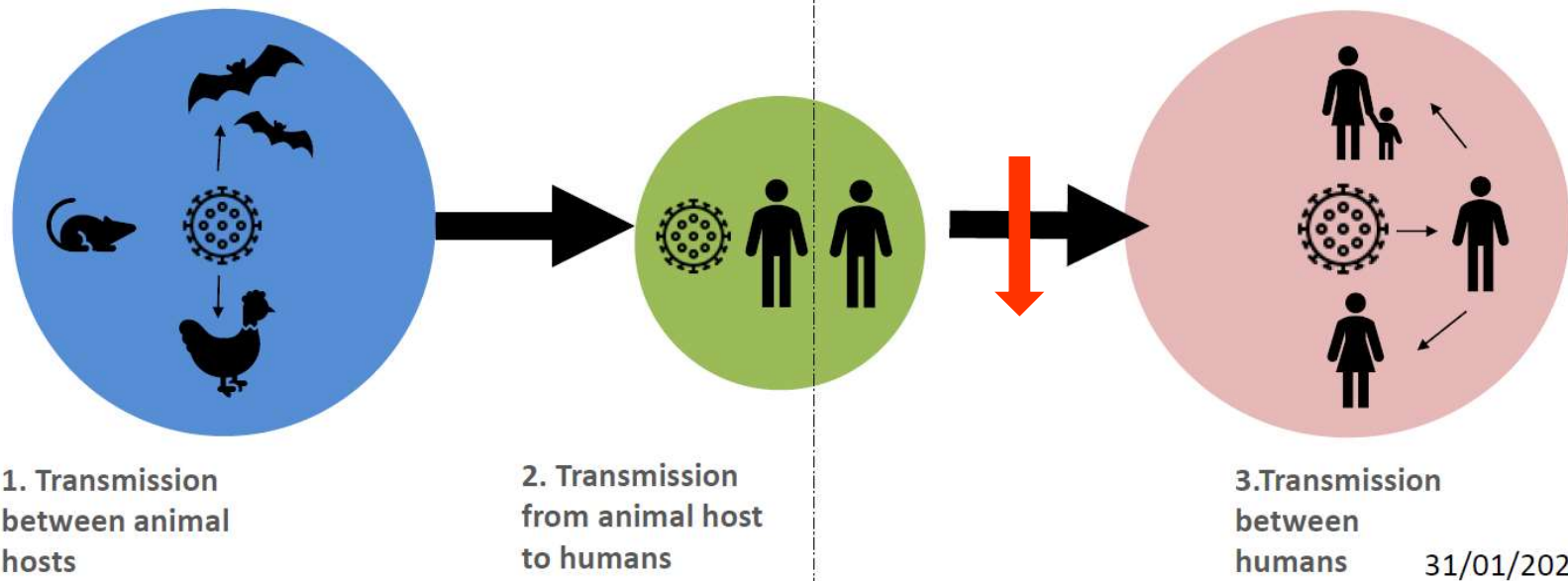
## Zoonotic diseases and human spread





# Preparedness and Response

## Zoonotic diseases and human spread



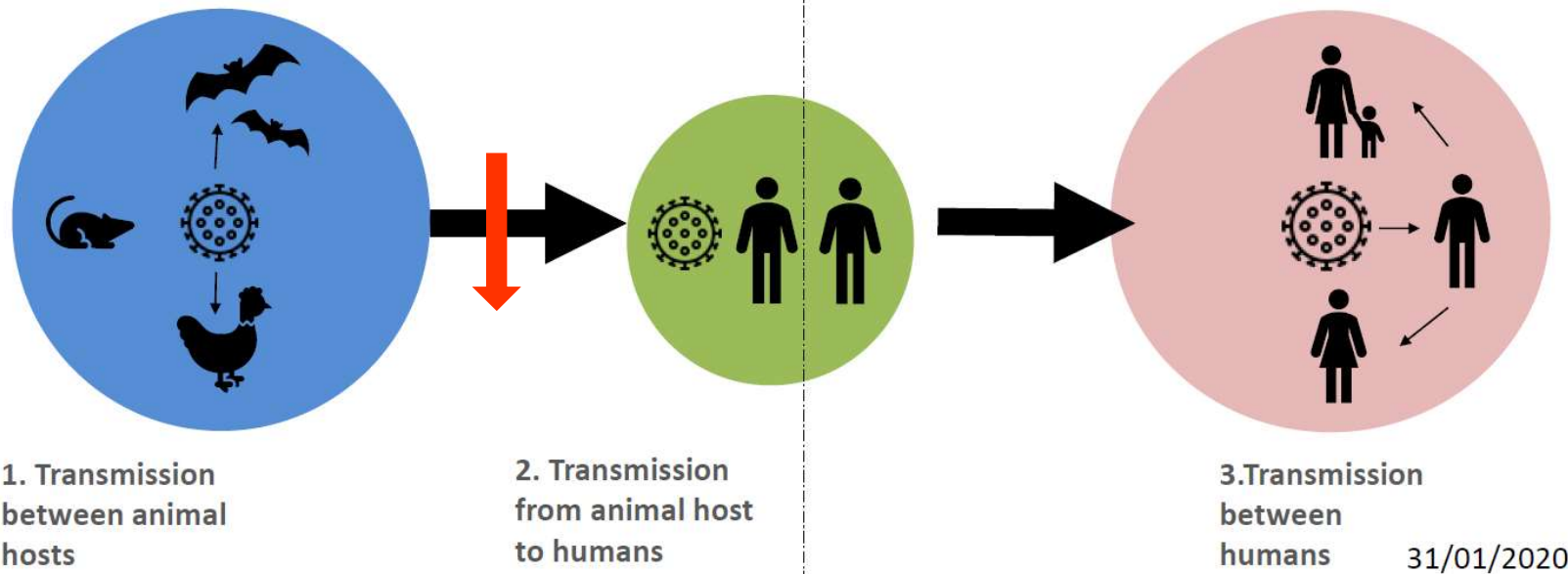
1. Transmission  
between animal  
hosts

2. Transmission  
from animal host  
to humans

3. Transmission  
between  
humans 31/01/2020

# Prevention

## Zoonotic diseases and human spread



31/01/2020

# OHHLEP Definition of Prevention of Spillover

ONE HEALTH HIGH-LEVEL EXPERT PANEL

Actions to  
reduc

PLOS PATHOGENS

OPINION

## Prevention of zoonotic spillover: From relying on response to reducing the risk at source

Authored by the members of the One Health High-Level Expert Panel (OHHLEP)<sup>11</sup>, Wanda Markotter<sup>1\*</sup>, Thomas C. Mettenleiter<sup>2\*</sup>, Wiku B. Adisasmito<sup>3</sup>, Salama Almuhairi<sup>4</sup>, Casey Barton Behravesh<sup>5</sup>, P  p   Bilivogui<sup>6</sup>, Salome A. Bukachi<sup>7</sup>, Natalia Casas<sup>8</sup>, Natalia Cediel Becerra<sup>9</sup>, Dominique F. Charron<sup>10</sup>, Abhishek Chaudhary<sup>11</sup>, Janice R. Ciacci Zanella<sup>12</sup>, Andrew A. Cunningham<sup>13</sup>, Osman Dar<sup>14,15</sup>, Nitish Debnath<sup>16</sup>, Baptiste Dungu<sup>17,18</sup>, Elmoubasher Farag<sup>19</sup>, George F. Gao<sup>20</sup>, David T. S. Hayman<sup>21</sup>, Margaret Khaitso<sup>22</sup>, Marion P. G. Koopmans<sup>23</sup>, Catherine Machalaba<sup>24</sup>, John S. Mackenzie<sup>25</sup>, Serge Morand<sup>26</sup>, Vyacheslav Smolenskiy<sup>27</sup>, Lei Zhou<sup>20</sup>

ONE HEALTH  
HIGH-LEVEL  
EXPERT PANEL



FRIEDRICH-LOEFFLER-INSTITUT

since 1910

FLI

Bundesforschungsinstitut f  r Tiergesundheit  
Federal Research Institute for Animal Health



# Implementation

## One Health Aligned Surveillance System



**ONE HEALTH**  
HIGH-LEVEL  
EXPERT PANEL



Food and Agriculture  
Organization of the  
United Nations



UN  
environment  
programme



World Health  
Organization



World Organisation  
for Animal Health  
Founded in 1924



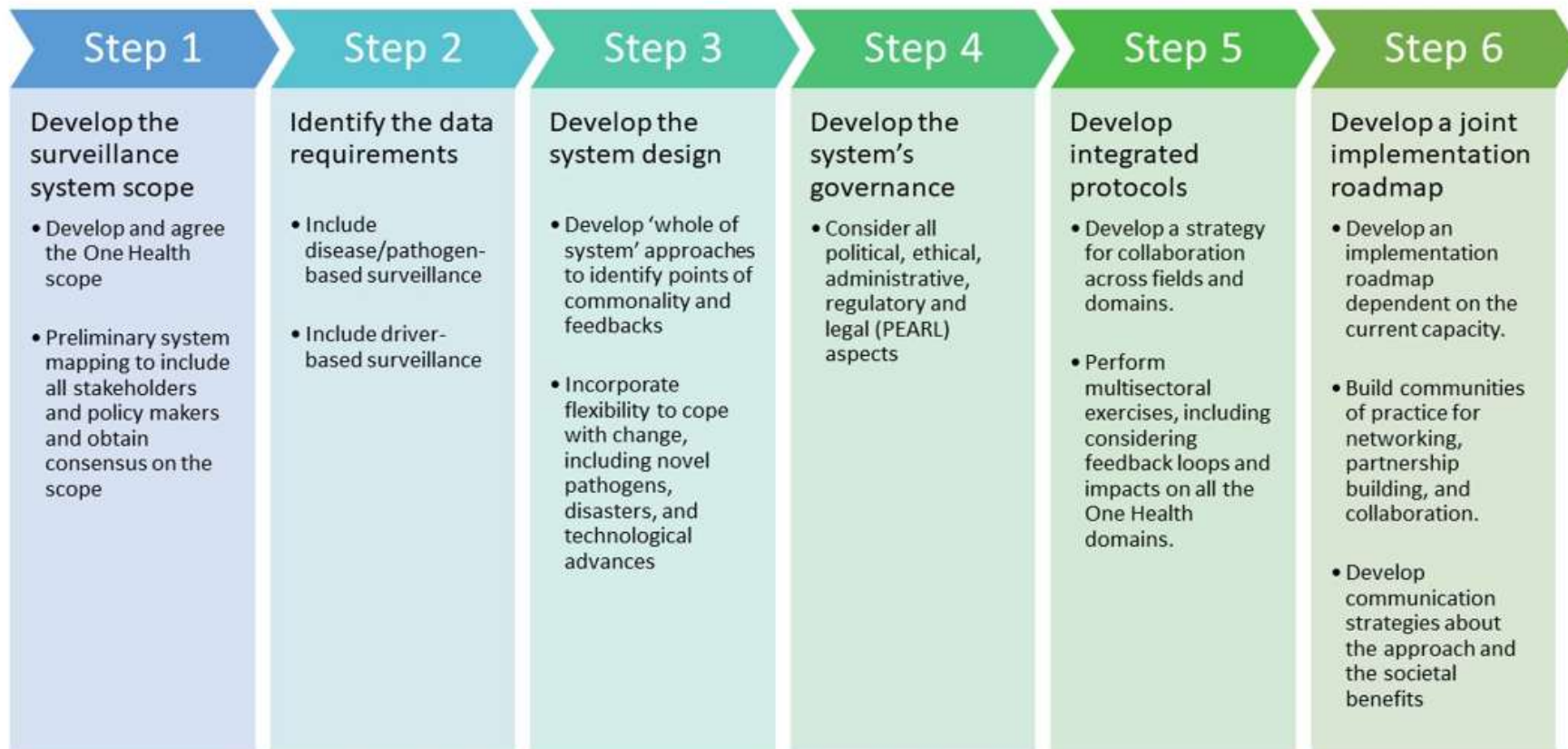
FRIEDRICH-LOEFFLER-INSTITUT

since 1910

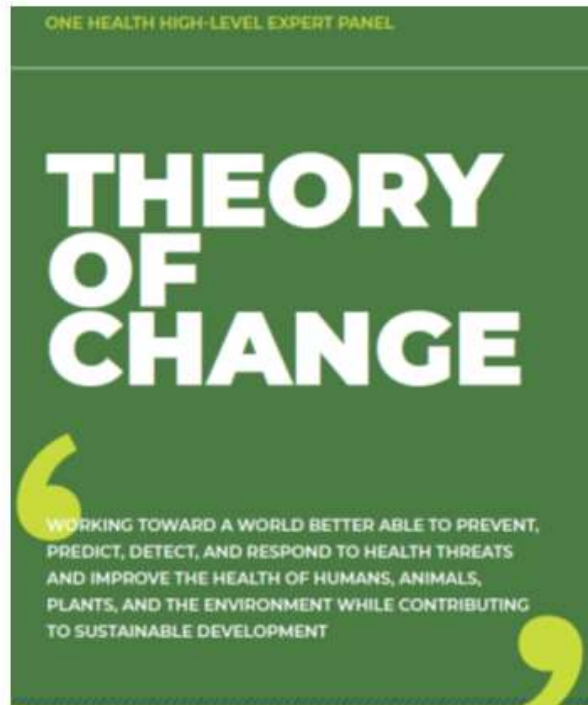
**FLI**

Bundesforschungsinstitut für Tiergesundheit  
Federal Research Institute for Animal Health

# Implementation



# OHHLEP Theory of Change



A WORLD BETTER ABLE TO PREVENT, PREDICT, DETECT, AND RESPOND TO HEALTH THREATS AND IMPROVE THE HEALTH OF HUMANS, ANIMALS, PLANTS, AND THE ENVIRONMENT WHILE CONTRIBUTING TO SUSTAINABLE DEVELOPMENT.

<https://www.who.int/publications/m/item/one-health-theory-of-change>

[One Health action for health security and equity](#). One Health High-Level Expert Panel. *Lancet*. 2023 Feb 18;401(10376):530-533. doi: 10.1016/S0140-6736(23)00086-7

ONE HEALTH  
HIGH-LEVEL



FRIEDRICH-LOEFFLER-INSTITUT

since 1910

FLI

Bundesforschungsinstitut für Tiergesundheit  
Federal Research Institute for Animal Health





Bundesministerium  
für Ernährung  
und Landwirtschaft



Bundesministerium  
für Bildung  
und Forschung



Bundesministerium  
für Gesundheit



Bundesministerium  
der Verteidigung

## Research Agreement on One Health



Bundesministerium  
für Umwelt, Naturschutz, nukleare Sicherheit  
und Verbraucherschutz



Bundesministerium für  
wirtschaftliche Zusammenarbeit  
und Entwicklung

German Research Platform for Zoonoses becomes  
German One Health Platform



FRIEDRICH-LOEFFLER-INSTITUT

since 1910

**FLI**

Bundesforschungsinstitut für Tiergesundheit  
Federal Research Institute for Animal Health

# One Health



Humans are part of the animal kingdom in a shared environment  
(,Mother Earth')



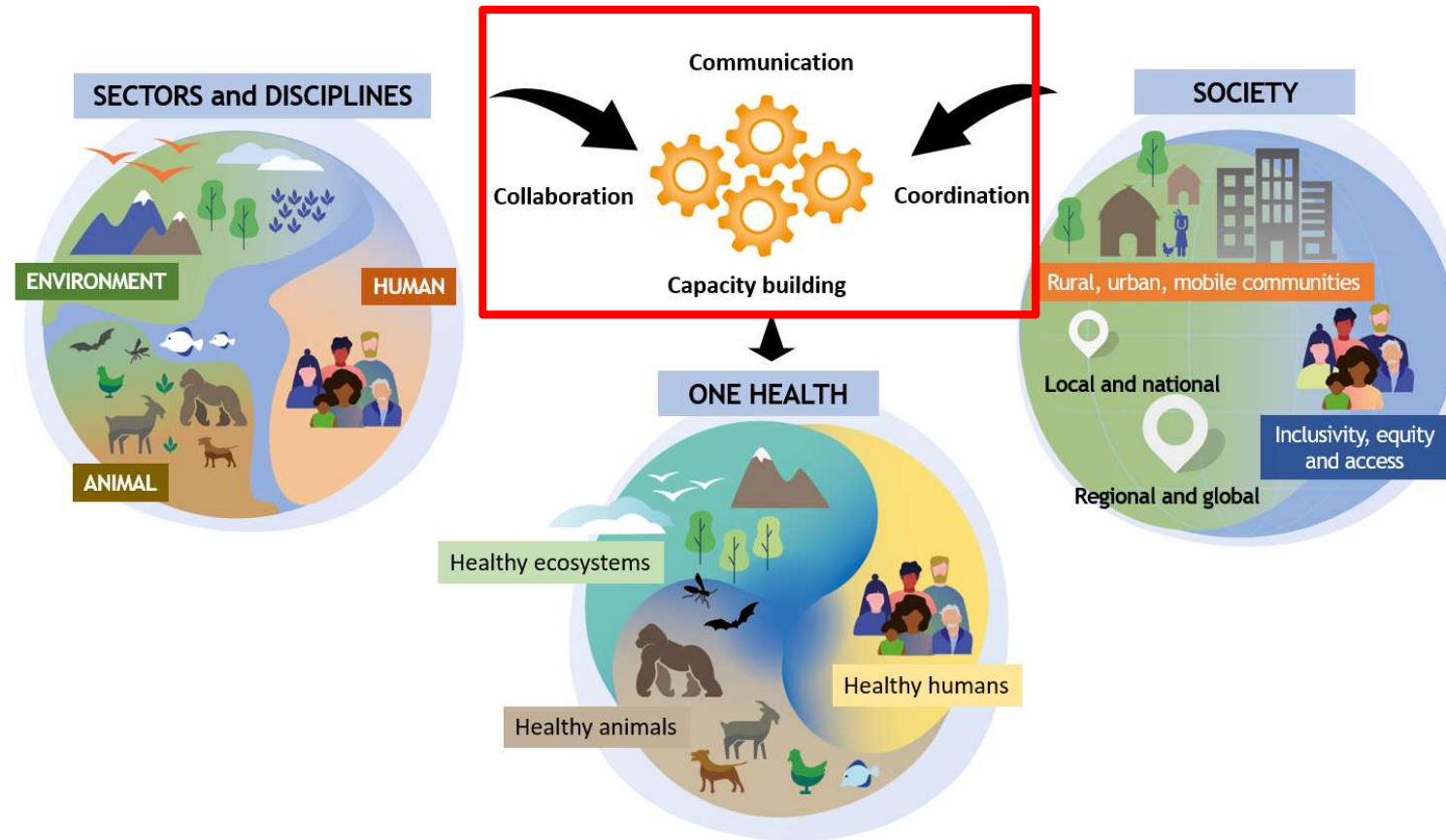
FRIEDRICH-LOEFFLER-INSTITUT

since 1910

**FLI**

Bundesforschungsinstitut für Tiergesundheit  
Federal Research Institute for Animal Health

# OHHLEP



**„One Health‘ is not a concept – „One Health‘ is way of living**



FRIEDRICH-LOEFFLER-INSTITUT

since 1910

**FLI**

Bundesforschungsinstitut für Tiergesundheit  
Federal Research Institute for Animal Health





FRIEDRICH-LOEFFLER-INSTITUT

since 1910

**FLI**

Bundesforschungsinstitut für Tiergesundheit  
Federal Research Institute for Animal Health